

# Kultur

Kulturchef Ida Ölmedal, Bitr kulturchef Anders Q Björkman  
Redaktörer kulturdebatt Essy Klingberg, Andreas Hörmark kulturdebatt@svd.se  
Kritikredaktör Anna Ångström scen@svd.se  
Litteraturredaktör Josefin de Gregorio litteratur@svd.se, Film- och tv-redaktör Elias Björkman film@svd.se  
Musikredaktör Knut Brunnberg musik@svd.se, Konstredaktör Hanna Johansson konst@svd.se



Karl Nordström,  
"Dyning", 1906.  
Foto: Thielska galleriet

## Nostalgisk resa genom nordiska stämningslandskap i skymning

Skymningsmotiv var populära inom det nordiska måleriet vid förra sekelskiftet. Thielska galleriets utställning bjuder på fantastisk konst – men helhetsintrycket är mer en angenäm promenad än en äventyrlig upptäcktsfärd.

### Konst | Utställning

Det är vackrast när det skymmer  
Med bland andra Karl Nordström, Richard Bergh, Nils Kreuger, Ivar Arosenius, Edvard Munch och Ester Almqvist. Visas till och med 26 januari 2025. Thielska galleriet, Stockholm

Det finns många speciella saker med Norden. En av dem är vårt närmast neurotiska förhållande till ljuset. Dess närvaro och dess frånvaro. Mörka midvinternätter och somrar när solen aldrig går ner.

Ljuset – både högst konkret och ytterst symboliskt – har haft en särskild betydelse i nordisk konst och litteratur. Det avspeglas också i Ernest och Signe Maria Thiels konstsamling. Pär Lagerkvists

kända rader "Det är vackrast när det skymmer" från diktsamlingen "Kaos" (1919) är både en titel och en intellektuell inkörsport till den nyöppnade utställningen på Thielska Galleriet, som snart firar hundra år som museum.

**Finansmannen** Ernest Thiels privata hem och konstsamling köptes av staten 1924, och den förste intendenten blev författaren och kritikern Tor Hedberg. Avporträtterad av J.A.G. Acke välkomnar han galleriets besökare vid entrén.

Lagerkvists vemod leder rakt in i utställningsrummen, fyllda med nationalromantik, stämningslandskap och symbolism som dominerade den nordiska konsten vid förra sekelskiftet. Ett stycke svensk konsthistoria passerar revy. Konstnärnsförbundet och Opponenternas måleri, som stod

Thiels hjärta nära, framträder starkt.

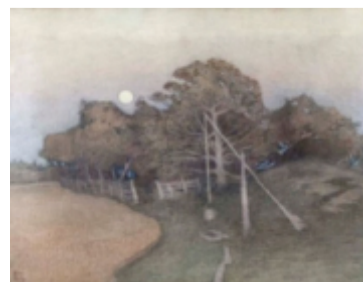
**Varbergsskolan** – Karl Nordström, Richard Bergh, Nils Kreuger – skapar under påverkan av Gauguin och van Gogh. Det handlar inte bara om vad ögat ser utan lika mycket om vad hjärtat känner. Det för den tiden moderna landskapsmåleriet fångar både



Gustaf Fjæstad, "Rimfrost på is", 1901. Foto: Thielska galleriet

minnen och drömmar. Färgskalor förhöjs. Motiven förenklas för att framträda starkare. Hembygden och naturen gestaltas syntetiskt och känsloburet. Den mest karaktäristiska tekniken utvecklas av Kreuger som med prickar och små streck i tusch fördjupar både formen och innehållet.

Ester Almqvists fina akvarell på duk, "Utanför gården", är ett annat tidstypiskt exempel på måleri med rötterna i det svenska landskapet. Själv ansåg hon att hon levde i "två världar". Den ena var "livsbejakande och bohemisk", den andra "svensk och bondsk". Och det var den senare



Ester Almqvist, "Utanför gården", 1903. Foto: Thielska galleriet

som enligt henne själv skänkte äkthet åt hennes konst.

**Konsten ordnas** stiligt kring några utvalda motivkretsar: Gryning och skymning, Ångest och sjukdom, Liv och död. Varje sektion inleds med strofer av Edith Södergran, Vilhelm Ekelund och Hjalmar Söderberg. Och det är alltid lika fascinerande att följa hur ljuset tänds och slocknar hos Gustaf Fjæstad, Eugène Jansson och Bruno Liljefors... fantastisk konst helt enkelt!

Samtidigt välbekant för alla som har hängt med ett tag. Några verk har förvisso plockats fram ur magasinen, ytterligare några har lånats in. I Thiels konstsamling ingår få kvinnliga konstnärer, och det är lite förvånande att just denna obalans inte kunde vägas upp en aning genom inlån. Men glöm en äventyrlig upptäcktsfärd i det okända. Upplevelsen av helheten blir snarare som en angenäm, nostalgisk resa i hemtrakter.

Joanna Persman  
konst@svd.se